

KLIMATBOKSLUT 2021

(Räkenskapsåret 2020)

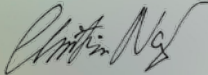
TOYOTA SWEDEN AB

TOYOTA

Förord

Året 2020 blev ett händelsrikt och annorlunda år på många sätt. Året inleddes med spridningen av Covid-19 runt om i världen och orsakade stora förändringar och drabbade samhället på flera sätt. Det mest påtagliga är alla liv som har gått förlorade på grund av pandemin, men även isoleringen av samhället. Covid-19 krävde agerande från alla, inte minst företagen. För Toyota Swedens del innebär detta att kontoret snabbt stängdes ned och alla tjänster stoppades på obestämmd tid. Som ett resultat av Covid-19 minskade det svenska koldioxidutsläppet under 2020, något som till stor del kan härledas till de minskade flygresorna under året. Trots detta uppmättes Svergies årsmedelstemperatur till den högsta någonsin. Miljöfrågan och dess medvetenhet blir allt viktigare och det står klart att det krävs både åtagande och agerande från samhället i stort. Miljön är ett grundläggande fundament för hela Toyotas verksamhet, i det dagliga arbetet såväl som i visionen. Vi fortsätter vårt viktiga arbete med Toyota Environmental Challenge 2050 där flera av målen handlar om att minska Toyotas koldioxidutsläpp och därmed bromsa klimatförändringarna. Utöver Environmental Challenge 2050 har Toyota lanserat en ny strategi, Beyond Zero, som är ett åtagande om att gå steget längre än nollutsläpp och som ämnar att bidra till ett bättre samhälle och en bättre värld.

Under 2020 stod även mobilitet i fokus och vi lanserade vårt mobilitetsvarumärket KINTO, både i Sverige och i Europa. Genom att se till hur samhället och städerna utvecklas är KINTO en del av en mer hållbar lösning som erbjuder en klok mobilitet genom situationsanpassade mobilitetstjänster. Att minska den miljöpåverkan som verksamheten har på omvärlden är något som vi konstant arbetar med. Vi arbetar även tillsammans med våra återförsäljare för att kontinuerligt minska deras miljöpåverkan. Genom Toyota Environmental Challenge 2050, Beyond Zero och lanseringen av mobilitetstjänsten KINTO kan vi bidra till en mer hållbar mobilitet och ett mer hållbart samhälle. Du kan läsa mer om vårt miljöarbete på våra hemsidor: Toyota.se, Lexus.se & Kinto-mobility.se. Toyota Sweden upprättar sitt elfte klimatbokslut och firar samtidigt hela 23 år som miljöcertifierad enligt ISO 14001 som numera även inkluderar KINTO. Strategierna för att minska miljöpåverkan finns med i vår historia och de finns med i vår resa till ett mobilitetsföretag för alla. I detta klimatbokslut redovisas vårt miljöarbete samt vår klimatpåverkan för Toyota Sweden och KINTOs verksamhet samt för våra återförsäljare och hur vi arbetar för att ständigt försöka minska den. Trevlig läsning!


Christian Norberg, VD



Toyota Sweden AB innehar den svenska generalagenturen för att importera, sälja och marknadsföra Toyota och Lexusbilar samt reservdelar och tillbehör genom ett nätverk av återförsäljare och verkstäder i Sverige. Toyota Sweden AB utvecklar, marknadsför och levererar även mobilitetstjänster under varumärket KINTO i Sverige. Toyota lanserades på den svenska marknaden 1964. Toyota Sweden AB samt alla Toyotas 67 fabriker är miljöcertifierade enligt ISO 14001.



Innehållsförteckning

Förord	2
Nyckeltal 2020	4
Toyota Environmental Challenge 2050	5
Med siktet inställt	5
Bättre bilar	6
Utmaning 1 och 2 har bilen i fokus, att skapa bättre bilar med lägre CO ₂ -utsläpp	6
Tips för en hållbar användning av din Toyota eller Lexus – Hybrid Coaching	6
Bättre tillverkning	8
Utmaning 3 och 4 fokuserar på en bättre tillverkning av bilar med fokus på fabrikena	8
Bättre samhälle	10
Utmaning 5 och 6 fokuserar på ett bättre samhälle med fokus på återvinning och det hållbara samhället.....	10
Beyond Zero	11
Elektrifiering	11
Mobilitet	12
Kundupplevelse	12
Bättre Samhälle	13
KINTO	14
Klimatbokslut för Toyota Sweden samt för Toyota och Lexus återförsäljare och verkstäder	15
Mål och resultat 2020	16
Toyota Swedens klimatmål	16
Diagram och nyckeltal	16
Klimatberäkningar Toyota Sweden	17
Klimatberäkningar KINTO	18
Klimatmål och beräkningar Toyota och Lexus återförsäljare	19
Våra återförsäljares klimatmål	19
Klimatberäkningar för våra återförsäljare	20
Diagram och nyckeltal	20
Klimatpåverkan Toyota Sweden mellan åren 2008 och 2020....	21
Klimatpåverkan KINTO 2020	22



Nyckeltal 2020

våra elhybrider
går på mellan

50-75%
el utan avgaser
i stadstrafik!

70%

AV

TOYOTAS NYA
PERSONBILAR
I SVERIGE ÄR
ELHYBRIDER

96,9%

av elhybriderna
återvinns eller
återbrukas
vid skrotning

EUROPAS
LÄGSTA
UTSLÄPP
FRÅN NYA
BILAR
UNDER 2020:

97,5 g

CO₂/KM

I GENOMSNITT

Källa: Jato

17

Miljoner

Sålda elhybrider sedan 1997

KINTO

156

CARPOOL BILAR
I SVERIGE 2020

98%

AV CARPOOL
BILARNA ÄR
HYBRIDER 2020

20 modeller som elhybrider

Toyota Environmental Challenge 2050

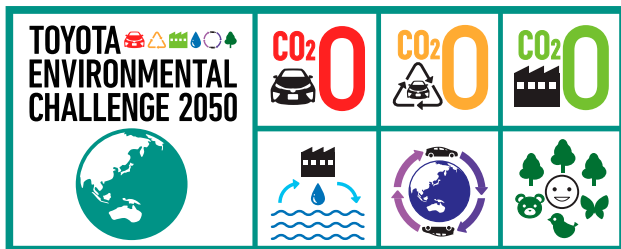
Med siktet inställt

Toyota vill vara med och driva den fortsatta utvecklingen av dagens fordon framåt.

Med anledning av detta tillkännagav Toyota under hösten 2015 en rad ambitiösa miljömål, som går under rubriken Toyota Environmental Challenge 2050. Miljömålen adresserar viktiga frågor som klimatförändringar, vattenbrist, utarmning av resurser och hotet mot den biologiska mångfalden.

Utmaningarna kan delas upp i tre olika kategorier. De två första fokuserar på bilarna

och att minska deras CO₂-påverkan. Utmaning 3 och 4 fokuserar på tillverkning av bilarna, dels genom att minska CO₂-utsläppen, dels genom att optimera vattenanvändningen. De två sista utmaningarna fokuserar på att bidra till ett bättre samhälle genom cirkulära kretslopp samt genom främjandet en hållbar samhällsutveckling.



Bättre bilar

Utmaning 1 och 2 har bilen i fokus, att skapa bättre bilar med lägre CO₂-utsläpp

Utmaning 1 handlar om att minska nya bilar CO₂-utsläpp vid själva användningen med 90% jämfört med 2010 års nivåer. För Toyota handlar detta bland annat om att skapa en hållbar mobilitet som är tillgänglig för allmänheten.

Detta mål ska uppnås bland annat genom att göra ett el-alternativ tillgängligt för alla Toyotas och Lexus olika modeller. Toyota ska även öka användningen av bilar som inte släpper ut något CO₂ under användningsfasen. I samband med detta har Toyota som mål att från år 2030 sälja minst 1 miljon helt utsläppsfria batteri och bränslecellsfordon per år globalt. Ett mål som redan nu påbörjas med lanseringen av Lexus nya UX 300E, bränslecellsmodellen Mirai samt Toyota Proace Electric.

Bättre bilar	
	
Minska det globala genomsnittliga CO ₂ -utsläppet från nya Toyota fordon med 90% jämfört med 2010.	Helt eliminera alla CO ₂ -utsläpp i fordonets livscykel. Från tillverkning av materialet till dess att fordonet återvinns.



Tips för en hållbar användning av din Toyota eller Lexus – Hybrid Coaching

Bli bäst på att köra en elhybrid och sänk din bränslekonsumtion!

Genom att använda apparna My T (Toyota) eller Lexus Link (Lexus) får du hybrid coaching som förbättrar din elhybridkörning baserat på sammanhanget och dina tidigare resor. På så sätt kan du maximera din avgasfria körning och därav också minska din bränslekonsumtion och ditt fotavtryck på miljön.

 | **Connected Services**

 | **LINK**

Testa den nya bränslecellsmodellen Mirai genom KINTO!

KINTO har under våren utökat sin bildelningsflotta med 5 stycken andra generationens Mirai så att fler kan uppleva känslan att ta sig fram ljudlöst på el med endast vattenånga som utsläpp.

KINTO



Toyota Bryssel

Utmaning 2 ser till bilens hela livscykel, alltså från tillverkning av materialet som ska användas till dess att bilen ska återvinnas. Målet är att CO₂-utsläppen ska vara helt eliminerade i bilens livscykel från 2050.

För att nå detta mål kommer Toyota att tillverka bilmodeller som har en lägre miljöpåverkan, färre delar och använda råvaror som innehåller en lägre andel kol. Utöver detta tillverkas bilarna på ett sätt som gör dem lättare att demontera och återvinna.

Utmaningen ser också till att minska CO₂-utsläppen i alla anläggningar. På Toyotas europeiska huvudkontor i Bryssel har man exempelvis installerat på 1400 solceller på After Sales Centers tak samt ett vindkraftverk för att kunna driva huvudkontorets anläggningar på förnyelsebar el.

Bättre tillverkning

Utmaning 3 och 4 fokuserar på en bättre tillverkning av bilar med fokus på fabrikena

Utmaning 3 fokuserar på fabrikenas CO₂-utsläpp med målet att alla Toyotas fabriker ska vara helt koldioxidfria från 2050.

Detta ska uppnås bland annat genom att effektivisera tillverkningsprocessen så att den blir kortare och släpper därmed inte ut lika mycket CO₂. Fabrikena ska även vara mer energieffektiva och använda sig av energi från förnyelsebara energikällor.

Toyota i Europa har lyckats minska tillverkningsprocessens CO₂-utsläpp med 65% sedan 2013. Detta görs exempelvis genom att minska sin energianvändning med hjälp av effektiv isolering och toppmodern belysning.

Bättre tillverkning	
	
Genom att helt gå över på förnyelsebar energi ska man uppnå nollutsläpp av CO ₂ på Toyotas alla 67 fabriker år 2050.	Optimera och minimera vattenanvändningen. Anta effektiv avloppshantering och minimera vattenförbrukningen.



Toyotas fabrik i Frankrike



Kontoret i Bryssel

Utmaning 4 fokuserar på fabrikenas vattenanvändning med målet att både minimera och optimera användning av vatten.

För att lyckas med detta mål ska vattenanvändningen minskas och effektiviseras, men fabriken ska även ta tillvara på exempelvis regnvatten i sina processer. Det vatten som används ska sedan återanvändas till så stor del som möjligt och vara renare än vattnet i de lokala vattendragen innan de återförs till samma vattendrag. I Europa har Toyota minskat vattenanvändningen med 15% per enhet i tillverkningsprocessen, jämfört med 2013.

På Toyotas europeiska huvudkontor i Bryssel används både regnvatten samt lokalt vatten. Nyligen installerades ett system som delar upp regnvatten och det lokala vattnet så att regnvattnet kan återanvändas för sanitära ändamål. Detta sparar 2400 m³ sanitärt vatten per år.



Bassängerna i Frankrike

Bättre samhälle

Utmaning 5 och 6 fokuserar på ett bättre samhälle med fokus på återvinning och det hållbara samhället

Utmaning 5 har som mål att bidra till samhället med hjälp av att skapa cirkulära kretslopp, återvinning samt genom att ta hand om uttjänta fordon på bästa möjliga sätt.

Förutom att ta hand om uttjänta fordon fokuserar utmaningen på att återvinna material så att det sedan kan återanvändas vid tillverkningen av nya bilar för att skapa ett cirkulärt kretslopp. Detta görs bland annat genom att designa bilarna för en enklare återvinning så att det blir lättare att ta tillvara på materialet.

Sedan 2018 har Toyota i Europa redan lyckats uppfylla två av sina mål gällande avfall, nämligen inget avfall till deponi och inget avfall till förbränning. Utöver detta pågår Toyotas kontinuerliga arbete med avfall där det antingen återanvänds, återvinns eller utvinns till energi.

Utmaning 6 är den mest samhällsinriktade utmaningen och fokusera på att bevara vår natur och vara med och bidra till ett samhälle som befinner sig i harmoni med naturen.

Denna utmaning bortser från bilarna och fokuserar istället på samhället runt om kring. Detta görs främst genom tre olika typer av projekt

- *Green Wave Project*, det fokuserar bland annat på samarbeten med samhället för en bättre miljö.
- *Today for Tomorrow Project*, det handlar om att gynna biodiversiteten genom att samarbeta med olika intresseorganisationer.
- *ESD Project*, det ämnar skapa medvetenhet genom miljörelaterade utbildningar.

Utöver detta har Toyota en årlig Green Month Campaign som för 47e året i rad ämnar att Toyotas alla medarbetare runt om i världen fokuserar lite extra på miljöfrågan under en månads tid. Detta görs under juni varje år och påbörjas i samband med världsmiljödagen den 5e juni.

Bättre samhälle	
	
Skapa återvinningsbaserade samhällssystem för behandling av uttjänta fordon.	Vara en god samhällsmedborgare, genom att främja bevarandeaktiviteter utanför Toyota-koncernen och dess affärspartners.



TPCSF - Toyota Parts Centre Södra Frankrike i harmoni med sin omgivning

Beyond Zero



Bättre Samhälle



Kundupplevelse



Mobilitet



Elektrifiering

BEYOND ZERO

Som ni läst ovan är Toyota Environmental Challenge 2050 Toyotas långsiktiga åtagande för att arbeta för en hållbar framtid och vara en del av ett samhälle som är i harmoni med naturen.

Toyota vill gå längre än detta, längre än att eliminera CO₂-utsläppen ur företaget och gör därför ytterligare ett åtagande, att gå Beyond Zero.

Beyond Zero är ett åtagande för att arbeta mot en inkluderande värld bortom både utsläpp och begränsningar. Ett åtagande som ser bortom noll och som ämnar att bidra till ett bättre samhälle och en bättre värld.

Beyond Zero består av fyra olika pelare och varje pelare eller område representerar ett åtagande som Toyota har gjort. Genom att arbeta aktivt med alla fyra pelare och ta ansvar kan Toyota gå bortom nollutsläppen och bidra till ett bättre samhälle. Beyond Zeros fyra pelare är ledarskap inom *Elektrifiering*, *Mobilitet*, *Kundupplevelse* och att bidra till ett *Bättre Samhälle*.

Elektrifiering

Toyota påbörjade sitt elektrifieringsledarskap för över 20 år sedan vid den första lanseringen av hybriden. Genom sina märken Toyota och Lexus kan Toyota globalt erbjuda sina konsumenter fyra stycken olika elektrifierade drivlinor, Elhybrider, Laddhybrider, Batteridrivna elbilar samt elbilar med bränsleceller (Vätgas).

Med sina fyra olika drivlinor och konceptet Klok mobilitet (Rätt bil, Rätt plats, Rätt tillfälle), kan Toyota bemöta ett brett spectra av kunder och möta deras olika behov och efterfrågan med den bil som är bäst lämpad för deras behov.

Genom mixen av elektrifierade drivlinor som vi erbjuder våra kunder kan vi arbeta för att minska utsläppen, förbättra luftkvaliteten och öka energieffektiviteten samtidigt som vi bemöter kundernas efterfrågan med ny mobilitet.

MOBILITY COMPANY



Mobilitet

Toyota har nyligen gjort en förflyttning från ett bilföretag till en mobilitetsleverantör. En utökning av verksamheten som ser till förändringarna i samhället, fler kunders behov och som värnar om alla individers rörelsefrihet – *Mobility for all*.

Detta görs genom att se till kundernas behov och därefter tillhandahålla personlig mobilitet, nya former av mobilitet samt genom att skapa innovativa mobilitetslösningar.

Detta gör Toyota exempelvis genom att utveckla robotteknik som kan ge stöd till mänsklig aktivitet och mobilitet. En annan av Toyotas mobilitetslösningar är det nyligen lanserade mobilitetsvarumärket KINTO, läs mer om detta på sidan 14.



Kundupplevelse

Toyota ämnar att alltid skapa en minnesvärd kundupplevelse och att som företag arbeta för att förbättra våra bilar såväl som våra kunders liv, varje dag.

Detta görs genom att säkerställa att våra produkter och tjänster alltid har en god kvalitet, är hållbara och pålitliga. Arbetet sträcker sig genom hela livscykeln och alla som är en del av den, däribland våra återförsäljare. Genom att alltid sträva efter att vara *Best Retailer in Town* arbetar våra återförsäljare för att vara den familjära och pålitliga leverantören av bilar som levererar den bästa servicen på lokal nivå.

Att sätta kunden först är en del av Toyotas DNA där alla som arbetar inom koncernen Toyota lyssnar och tar in kundernas åsikter och upplevelser för att kontinuerligt förbättra produkt, såväl som tjänst och verksamhet. *Kaizen* är vårt ständiga ledord





som avser en ständig förbättring i hela verksamheten för att i slutändan ha nöjda kunder.

Att vara en del av en japansk koncern innebär också flera japanska ledord. Likt *Kaizen* som ser till ständig förbättring är en av ledstjärnorna för Toyotas verksamhet *Omotenashi*. Begreppet står för Gästfrihet, Förutseende och Förtroende och handlar om att vi alltid möter kunderna med ett leende, förutseer i största möjliga mån vad de behöver och visar uppskattning för deras förtroende att låta Toyota tjäna dem.



Bättre Samhälle

Det sista åtagandet handlar om att lyfta blicker ytterligare och ser till hur den fortsatta utvecklingen framåt kommer att ske för att bidra till ett bättre samhälle.

Detta görs bland annat genom Toyota Environmental Challenge 2050, ett åtagande som ser Toyota-koncernens såväl som bilarnas hela livscykel och som ni har kunnat läsa mer om tidigare i klimatbokslutet.

En viktig byggsten i Toyota Environmental Challenge 2050 och åtagandet gällande att bidra till ett bättre samhälle är vätgasen och dess utveckling. Toyota är delaktig i en rad olika projekt som handlar om att utveckla vätgastekniken, exempelvis den elektrifierade bränslecellsbilen *Mirai*, vätgaskeppet *The Energy Observer* och den vätgasdrivna rymdutforskaren *Jaxa Lunar Rover*. Den största vätgassatsningen är däremot den helt vätgasdrivna staden *Woven City* som är belägen vid foten av Mount Fuji. Staden är tänkt att agera som ett levande laboratorium som tydliggör fördelarna med ett vätgassamhälle.

KINTO

KINTO lanserades under sommaren 2020 och är Toyotas nya mobilitetsvarumärke som går i linje med den förflyttning Toyota har gjort från ett bilföretag till ett mobilitetsföretag. Städernas utveckling i kombination med ett mer digitaliserat samhälle innebär stora förändringar för transportsektorn, där KINTOs lösning är att erbjuda flera olika kloka mobilitetstjänster som är situationsanpassade och kan på så sätt bidra med en tillgänglig mobilitet för alla.

KINTO är även en del av strategin Beyond Zero, ett åtagande om att arbeta mot en inkluderande värld bortom både utsläpp och begränsningar. Även om KINTO främst är en del av mobilitetsledarskapet och jobbar för att tillgängliggöra framtidens mobilitet för fler människor är de andra tre delarna av Beyond Zero inkluderade. Bilflottan består nästan enbart av hybridbilar, antingen elhybrider eller laddhybrider och KINTO planeras även vara plattformen som tillgängliggör den kommande generationen av Toyotas vätagasbil Mirai i Stockholm. Genom att erbjuda mobilitetslösningar främjar KINTO samarbete mellan olika aktörer och bidrar till en mer effektiv och renare framtid i våra städer. För varje bilpoolsbil som sätts på marknaden i en större stad för bildelning behövs det i snitt fem färre privatägda bilar vilket skapar ett mer hållbart användande av bilarna. I alla olika moment och lösningar sätter KINTO

kunden först och ämnar att skapa en sömlös mobilitetsupplevelse som skapar medvärde för kunden genom att lyssna och tillgodose kundens behov på bästa möjliga sätt.

Som en start på resan har KINTO börjat med att lansera tjänsten KINTO Share i Stockholm med ambitionen att växa till flera städer samt ytterligare tjänster under varumärket KINTO.

KINTO Share innebär att man som kund bokar en bil och betalar för tiden som du har bilen bokad och kör den. Tjänsten bygger på en klok mobilitet där du väljer vilken modell som passar dig bäst, från vilken av KINTOs alla platser runt om i staden som du vill hämta bilen på och när den ska hämtas. För den som inte äger en bil skapas en hållbar och situationsanpassad möjlighet att boka en bil från ett par timmar för att göra ärenden till en månad om du ska vara borta längre. På så sätt kan du anpassa bilen efter ändamålet samtidigt som olika kundgruppers behov täcker in en mer kontinuerlig användning av bilen vid olika tillfällen, både under dagen och under året.

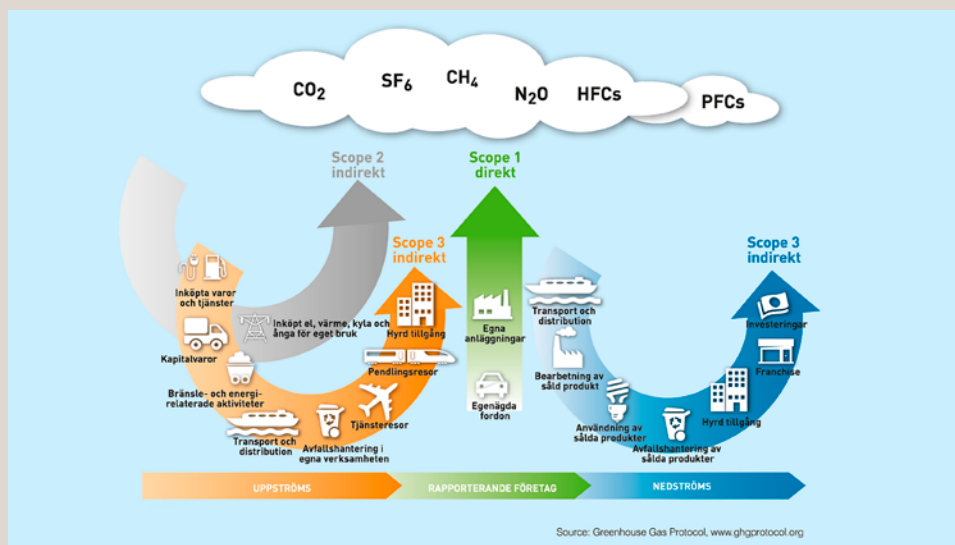
Då KINTO är en del av Toyota Sweden ingår det även i Toyota Swedens ISO 14001 certifikat. Mer information om KINTOs miljöprestanda finns att hitta på sidan 18. Läs även mer om KINTO och mobilitetstjänsterna som erbjuds på kinto-mobility.se.



Klimatbokslut för Toyota Sweden och KINTO samt för Toyota och Lexus – återförsäljare och verkstäder

Toyota Swedens klimatberäkningar har genomförts av företaget 2050. De beräknar samtliga växthusgasutsläpp (koldioxidekvivalenter) och följer GreenHouseGas-protokollets riktlinjer för redovisning av växthusgasutsläpp. Utsläppskällorna delas in i tre områden; direkta utsläpp

från egenkontrollerade källor (ex. utsläpp från bilkörning i tjänsten); indirekta utsläpp från inköpt el, värme och kyla i lokaler, som sker hos leverantören; övriga indirekta utsläpp som uppkommer från källor som inte kontrolleras av företaget, exempelvis tjänstresor med flyg.



Toyota Sweden är i grunden ett sälj- och marknadsbolag som berörs av och de delar i bilens livscykel som rör försäljning, logistik och återvinning. Vidare berörs Toyota Sweden även av de mobilitetstjänster i form av bildelning som levereras under varumärket KINTO som numera är inkluderade i det totala resultatet.

Dessa delar tillsammans med utsläpp från våra tjänstresor och lokaler utgör grunden i våra klimatberäkningar. Logistikerna som framförallt innefattar omdisponering (förflyttning) av bilar inom Sverige tillsammans med bilresor

som vi gör i tjänsten utgör utsläppen i Scope 1. All el och energi som går till våra egna lokaler utgör utsläppen i Scope 2. I Scope 3 kommer uppströmsutsläppen från de tjänstresor som vi gör med flyg eller tåg, medan användningen av bilarna inom KINTO bildelningssverksamhet utgör utsläppen nedströms. Även våra återförsäljare utgör en del av nedströmsutsläppen i Scope 3 och tillsammans med dem arbetar vi ständigt för att minska klimatpåverkan från alla dessa delar av verksamheten.

Mål och resultat 2020

Toyota Swedens klimatmål

Vi har som ambition att ständigt minska vår klimatpåverkan från den egna verksamheten och sedan 2008 har våra totala utsläpp minskat med 81%. Under förra året (2020) har utsläppen minskat med hela 74% jämfört med 2019.

I målet inkluderas utsläpp från tjänsteresor, lokaler och omdisponeringar av bilar och beräknas utifrån nyckeltalet utsläpp av koldioxid/omsättning.

Fördelning av utsläpp 2008 – 2020 och nyckeltal

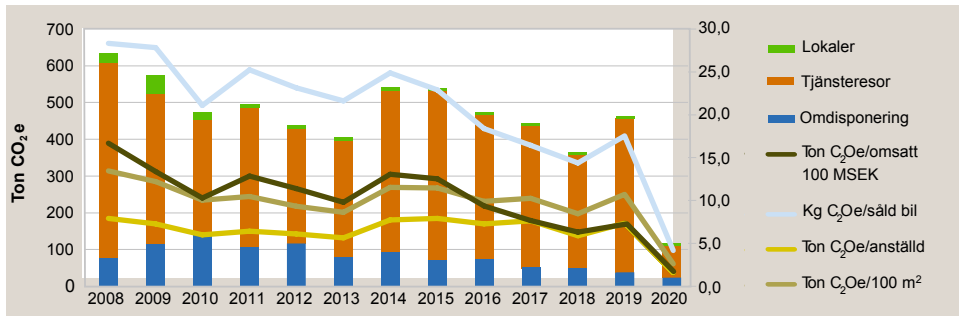


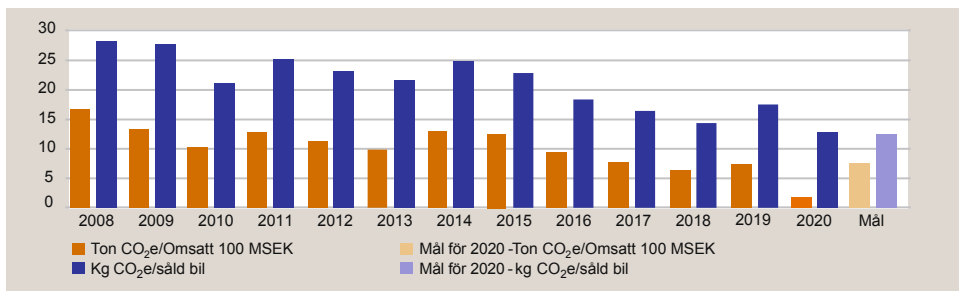
Diagram och nyckeltal

Nyckeltalen har generellt sett haft en nedåtgående trend sedan 2008 vad gäller utsläppen av växthusgaser. Under 2020 fortsatte en starkt nedåtgående trend som till stor del beror på minskningen av alla tjänsteresor. Även om arbetet att kontinuerligt minska tjänsteresorna beror den större delen av minskningen på den rådande pandemin. Resultatet påverkas även till viss del av utsläppsfaktorer som används vid beräkningen

av nyckeltal för Toyota Swedens utsläpp. Mer detaljer finns i tabellerna längst bak.

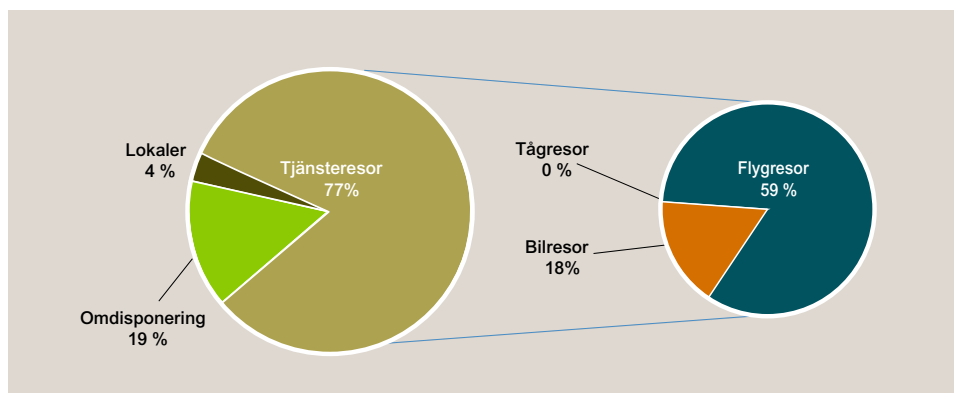
2008 sattes ett klimatmål, att minska utsläppen med 55% till 2020, beräknat i både ton CO₂ per omsatt 100 MSEK samt kg CO₂ per såld bil. Som visas i grafen nedan har båda dessa mål uppnåtts där minskningen CO₂-utsläppen per såld bil har minskat med 55% medan CO₂-utsläppen per omsatt 100 MSEK har minskat med 90%.

Toyota Swedens utsläppsförändring för att nå klimatmålet



Klimatberäkningar Toyota Sweden

Fördelning av Toyota Swedens Klimatpåverkan 2020 (ton CO₂e)



I Toyota Swedens klimatberäkningar ingår utsläpp från följande faktorer: energianvändning från tjänsteresor, omdisponering av bilar och lokaler. Även KINTOS utsläpp är inkluderade i dessa klimatberäkningar, men kan också hittas separata på nästa sida. Även om våra totala utsläpp har minskat markant under året är fördelningen av de befintliga utsläppen fortfarande likt tidigare år. Våra största utsläpp kommer från våra tjänsteresor, framför allt våra flygresor. Vårt europeiska huvudkontor ligger i Bryssel där många av våra möten äger rum. Sedan 2008 kan vi se hur andelen digitala konferenser ökat markant och mer därtill under det senaste året. Vi är nogga med att endast delta i fysiska möten när det anses nödvändigt och vi använder video- och telefonkonferens där det är möjligt. På samma sätt har vi mot våra återförsäljare ökat antalet webinar istället för ökat antalet träffar. Arbetet med att öka och förbättra våra digitala upplevelser mot våra kunder och återförsäljare pågår ständigt.

Vi kan se ett tydligt resultat på vårt arbete med att resa mindre då vi har lyckats minska våra tjänsteresor med 83% sedan 2008. Under

2020 har resorna minskat markant med 78% sedan föregående år, vilket till stor del beror på pandemin. Flygresorna har utgjort den största minskningen med 82%, därefter har bilresorna minskat med 34% och tågresorna har gjort en minskning på 27%. I och med att verksamheten har ställt om till att bli ännu mer digital under året för att anpassa sig efter pandemin är målet att resorna inte kommer gå tillbaka till tidigare nivåer. Vi kommer fortsatt jobba för att minska resorna och arbeta mer digitalt än vad som gjordes innan pandemin.

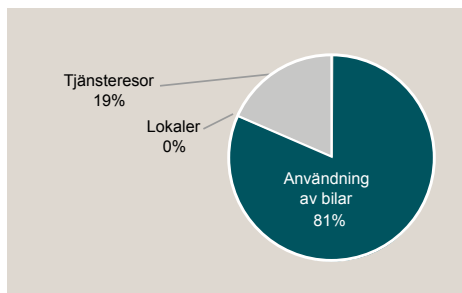
Tack vare energieffektiva lokaler och förnybara energikällor medför våra lokaler små utsläpp av koldioxid. Vår el som kommer från vattenkraft är miljödeklarerad (EPD) av Svenska Miljöstyrningsrådet och vår fjärrvärme är märkt med Naturskyddsföreningens Bra miljöval. Vår elanvändning har dock ökat under året, vilket till stor del beror på att merparten av alla tjänstebilar numera är laddhybrider som då laddas under dagarna på kontoret. Detta ses dock som en positiv aspekt då det innebär att bensinförbrukningen har minskat, vilket i sin tur leder till ett mindre klimatavtryck.

Klimatberäkningar KINTO

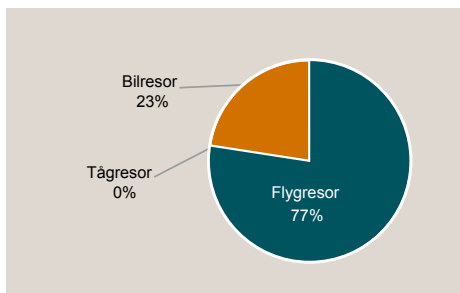
I KINTOs klimatberäkningar ingår utsläpp från följande faktorer: energianvändning från tjänsteresor, användningen av car sharing bilar och lokaler. I och med att KINTO lanserades under 2020 finns det inga andra år att jämföra med. Det som står tydligt är däremot att de största utsläppen kommer från användningen av bilar i tjänsten KINTO Share som verksamheten i dagsläget bygger på.

Tjänsteresor står för cirka en femtedel av utsläppen, där flygresor utgör merparten av tjänsteresorna. Verksamheten har sitt huvudkontor i Stockholm och drivs till största delen därifrån. Däremot finns det kontor runt om i landet och även om digitala möten främjas i största möjliga mån är tjänsteresor från de mindre kontoren till huvudkontoret oundvikliga.

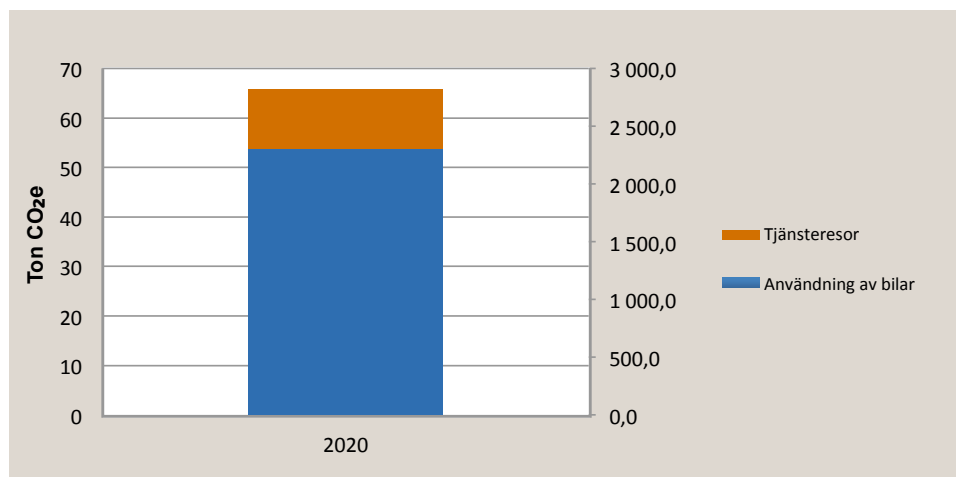
Fördelning av KINTOs klimatpåverkan 2020 (ton CO₂e)



Fördelning av KINTOs tjänsteresor 2020 (ton CO₂e)



Fördelning av utsläpp 2020 och nyckeltal



Klimatmål och beräkningar

Toyotas och Lexus – återförsäljare och verkstäder

Våra återförsäljares klimatmål

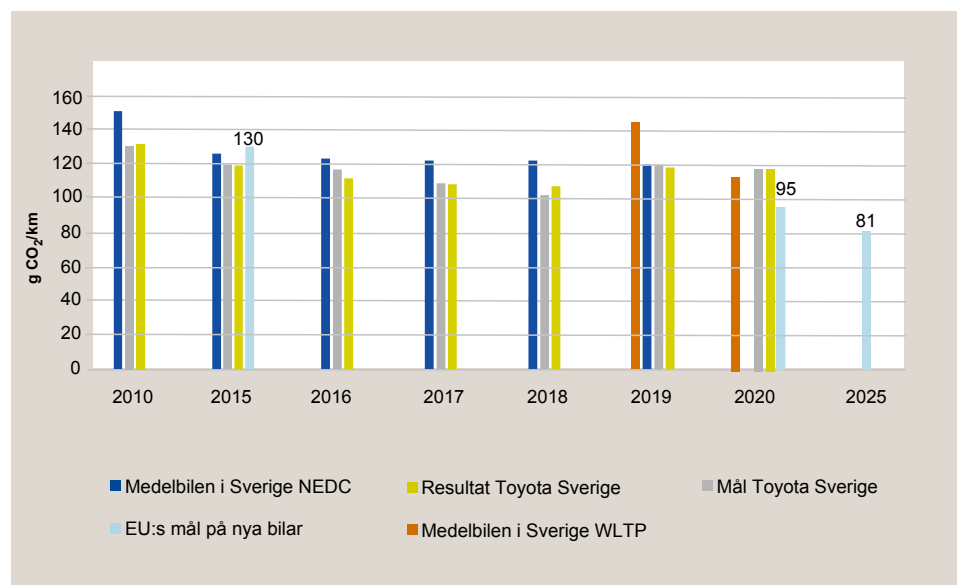
Vi jobbar tillsammans med våra återförsäljare för att minska det genomsnittliga koldioxidutsläppet från alla nya personbilar som säljs (gäller inte Lexus). Uppföljning av CO₂-snittet för personbilar syftar till att säkerställa att vi är på rätt väg i enlighet med de gemensamma Europeiska bestämmelserna. 2015 års krav innebar att det genomsnittliga Europeiska CO₂-utsläppet från sålda bilar per märke skulle vara maximalt 130 g CO₂/km, detta krav har sedan skärpts under 2020 till 95 g CO₂/km och kommer stegvis att bli lägre.

Från och med 2019 beräknas bilarnas koldioxidutsläpp med den nya metoden WLTP (Worldwide Harmonized Light-Duty Vehicles Test Procedure). Detta ger förändrade värden vilket gör att det inte går att jämföra bilarnas utsläpp från tidigare år då de är beräknade med

metoden NEDC (New European Driving Cycle). Från och med 2020 redovisas däremot endast värdena i enlighet med WLTP.

Det genomsnittliga koldioxidutsläppet för alla bilar som såldes i Sverige 2020, var enligt transportstyrelsen 112 g CO₂/km beräknat utifrån WLTP-metoden. Det genomsnittliga koldioxidutsläppet från Toyota Swedens sålda personbilar 2020 var 118 g CO₂/km beräknat utifrån WLTP-metoden, vilket är helt i linje med målet på 118 g CO₂/km. Toyota Sweden kommer att fortsätta det kontinuerliga arbetet med att minska sina utsläpp per såld bil tillsammans med huvudmannen Toyota Motor Europe för att säkerställa att Toyotas europeiska snitt är under det Europeiska snittkravet, vilket har uppnåtts under 2020.

Utsläpp av CO₂ från sålda Toyotas bilar

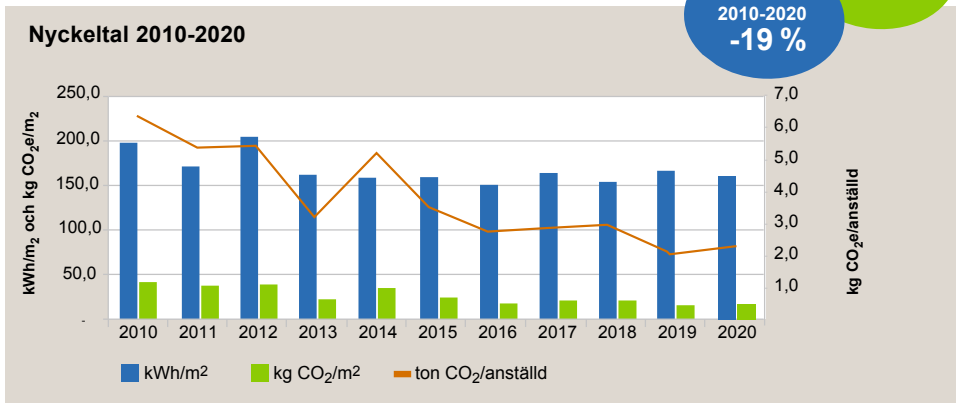


Klimatberäkningar för våra återförsäljare

Klimatberäkningarna för Toyotas och Lexus återförsäljare baseras på det data som återförsäljarna rapporterat in (100% av alla våra återförsäljare har rapporterat sin miljöprestanda för 2020). I klimatberäkningarna ingår utsläpp från lokaler, vilket innefattar el, uppvärmning och eventuellt läckage av köldmedia.

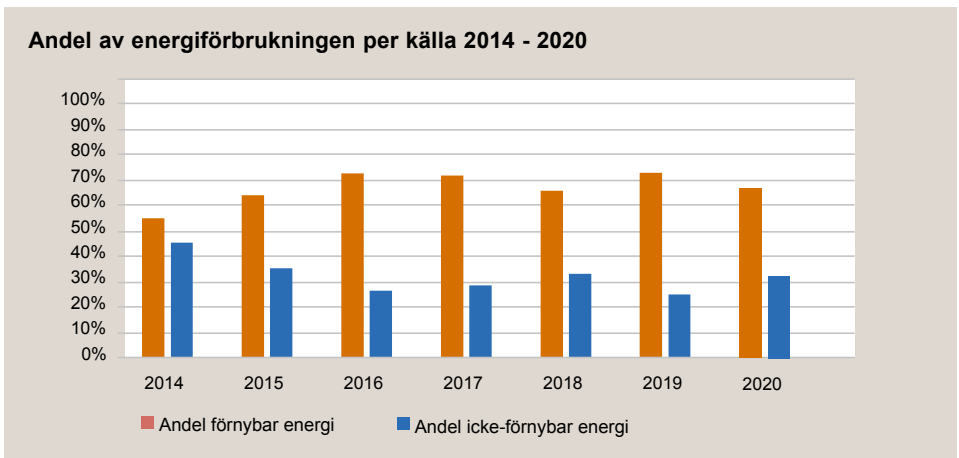
Vi ser att energianvändningen från våra återförsäljare har minskat sedan vi började sammanställa klimatbokslutet. Sedan 2010 har energianvändningen per kvadratmeter minskat med 19%, och koldioxidutsläppen beräknat per kvadratmeter har minskat med 57%.

Diagram och nyckeltal



En bidragande orsak till denna minskning är att fler och fler återförsäljare väljer specificerade

förnyelsebara energikällor. Andelen förnybar energi hos våra återförsäljare är under 2020 67%.



Klimatpåverkan Toyota Sweden mellan åren 2008 och 2020

Sammanfattning klimatpåverkan, ton CO ₂ e		2008	2009	2010	2011	2012	2013	2014	2015	2016	2017	2018	2019	2020	% förändring 2019-2020	% andel 2020
Omdisponering		76	114	141	106	115	77	90	71	72	49	48	38	22	-42 %	8 %
Lokaler		25	51	21	8	9	10	10	8	4	3	4	3,9	4,8	24 %	1 %
	Flyg-resor	441	329	242	311	231	244	360	375	320	328	274	388	70	-82 %	84 %
	Bil-resor	92	81	70	69	84	77	83	85	76	60	40	33	22	-34 %	7 %
	Tåg-resor	0	0	0	0	0,006	0,006	0,012	0,009	0,009	0,009	0,011	0,014	0,010	-27 %	0 %
Tjänsteresor		533	410	312	380	314	320	443	461	395	388	314	421	92	-78 %	91 %
Summa		634	575	474	494	439	407	543	539	472	440	365	463	119	-74 %	100 %

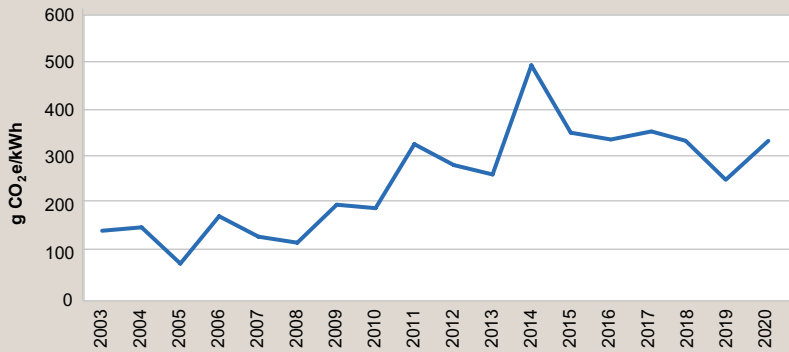
Nyckeltal	2008	2009	2010	2011	2012	2013	2014	2015	2016	2017	2018	2019	2020	% förändring 2019-2020
Ton CO ₂ e/omsatt 100 MSEK	16,7	13,4	10,3	12,8	11,4	9,8	13,1	12,5	9,3	7,6	6,3	7,4	1,7	-77 %
Kg CO ₂ e/såld bil	28,3	27,8	21,1	25,2	23,2	21,6	24,9	22,9	18,3	16,4	14,4	17,6	4,3	-75 %
Ton CO ₂ e/100 m ²	13,5	12,2	10,1	10,5	9,3	8,6	11,5	11,5	9,9	10,2	8,5	10,7	2,7	-75 %
Ton CO ₂ e/anställd	7,9	7,3	6,0	6,4	6,1	5,7	7,8	7,9	7,3	7,6	5,9	7,4	1,6	-78 %
Antal sålda bilar (Lexus och Toyota)	22395	20683	22449	19581	18963	18838	21829	23565	25784	26932	25388	26385	27525	4 %
Omsättning (MSEK)	3802	4302	4606	3847	3855	4152	4152	4306	5062	5783	5781	6225	6797	9 %

Klimatpåverkan KINTO 2020

Sammanfattning klimatpåverkan, ton CO ₂ e		2020	% andel 2020
Användning av bilar		54	81 %
Lokaler		0,03	0,05 %
	Flygresor	9	14 %
	Bilresor	3	4 %
	Tågresor	0,0002	0,0003 %
Tjänsteresor		12	19 %
Summa		66	100%

Nyckeltal	2020
Ton CO ₂ e/omsatt 100 MSEK	2 503,0
Kg CO ₂ e/car sharing bil	422,7
Ton CO ₂ e/100 m2	140,3
Ton CO ₂ e/anställd	6,6
Antal car sharing bilar	156,0
Omsättning (MSEK)	2,6

Nordisk residualmix 2003 - 2020. Utsläpp vid produktion



För ospecificerad el används en utsläppsfaktor som baseras på den nordiska residualmixen. Residualmix är produktionsmixen som blir kvar när ursprungsmärkt produktion räknats bort. Figuren visar hur utsläppsfaktorn för den nordiska residualmixen förändrats över tid.



Toyota Sweden AB
Madenvägen 7
172 22 Sundbyberg
Telefon 08-706 71 00

KiNTO



Miljömärkt trycksak



Toyota Sweden AB är sedan 1998 certifierade enligt ISO 14001. 201206